

## fiche 1

Vous & Votre  
malformation vasculaire

## fiche 2

Vous & Votre malformation  
vasculaire au quotidien

## fiche 3

Les techniques d'explorations  
d'une malformation à flux lent

## fiche 4

Traitement et évolution  
d'une malformation veineuse

## fiche 5

Traitement et évolution  
d'un lymphangiome kystique

## fiche 6

Les techniques d'explorations  
d'une malformation artério-veineuse

## fiche 7

Traitement d'une malformation  
artério-veineuse

fiche 1

# Vous & Votre MALFORMATION VASCULAIRE



---

Fiche élaborée par les Groupes de Travail "Malformations Vasculaires" et "Education Thérapeutique du Patient" de la Société Française de Médecine Vasculaire.

POUR L'INFORMATION DES PERSONNES PRÉSENTANT  
UNE MALFORMATION VASCULAIRE  
JUN 2019

Source : Les anomalies vasculaires : fiches d'information.  
C. Philandrianos et al. Annales de chirurgie plastique esthétique.  
2011 ; 56 : 254-64.

CONTACT TÉLÉPHONIQUE DU CENTRE DE PRISE  
EN CHARGE DE PROXIMITÉ :

---

Ce document vous est proposé  
par la Société Française  
de Médecine Vasculaire



Vous avez une **MALFORMATION VASCULAIRE**, voici des réponses aux questions que vous pouvez vous poser.



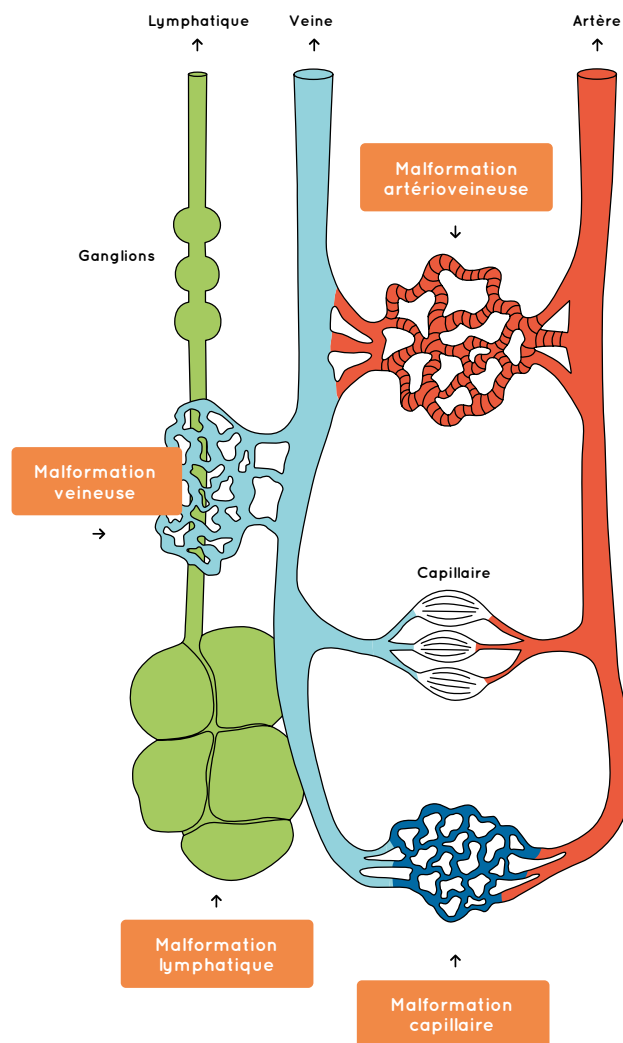
## Qu'est-ce qu'une malformation vasculaire ?

Les malformations vasculaires ne sont pas des tumeurs vasculaires.

Ce sont des anomalies des vaisseaux, pouvant toucher les différents types de vaisseaux : capillaires, veines, lymphatiques, artère. Il en existe plusieurs types.

Elles peuvent être associées et de taille variable, situées à n'importe quel endroit du corps (tête et cou, muscles, bras, jambes...)

## Schéma des malformations vasculaires



## Pourquoi ai-je une malformation vasculaire ?

La cause est inconnue. Le plus souvent, les malformations vasculaires sont congénitales, présentes dès la naissance, même si elles ne sont pas toujours visibles. Elles peuvent être de révélation tardive parfois après un traumatisme.



## Est-ce que mes enfants peuvent l'avoir ?

Non, les malformations vasculaires ne sont pas héréditaires. Il existe de rares formes familiales.

## Quelles sont les conséquences sur ma santé ?

La gêne induite par la malformation est variable selon les types de vaisseaux impliqués.

Il peut y avoir une gêne esthétique, une douleur voire un vrai handicap fonctionnel. Un suivi est dans tous les cas indispensable.